

En bra plats

Det är viktigt att mätaren skyddas mot yttre åverkan, kyla och värme. Vi rekommenderar att du sätter vattenmätaren inomhus där vattenledningen kommer in i huset.

Viktigt om placering

Fastighetsägaren ska ordna en bra plats för vattenmätaren inomhus.

När du bygger nytt ska kraven i skissen vara uppfyllda.

Vid befintlig byggnation ska mätaren sitta lättåtkomligt och det ska finnas fritt utrymme runt om.

Utrymmet är ventilerat för att undvika fukt- och mögelskador och tål vattenstänk. Du får plats med en hink under mätaren och det finns belysning i utrymmet.

Mätaren får *inte* sitta under diskbänken, i kryppgrund, bakom fasta installationer eller i andra trånga utrymmen.

Konsol och ventiler

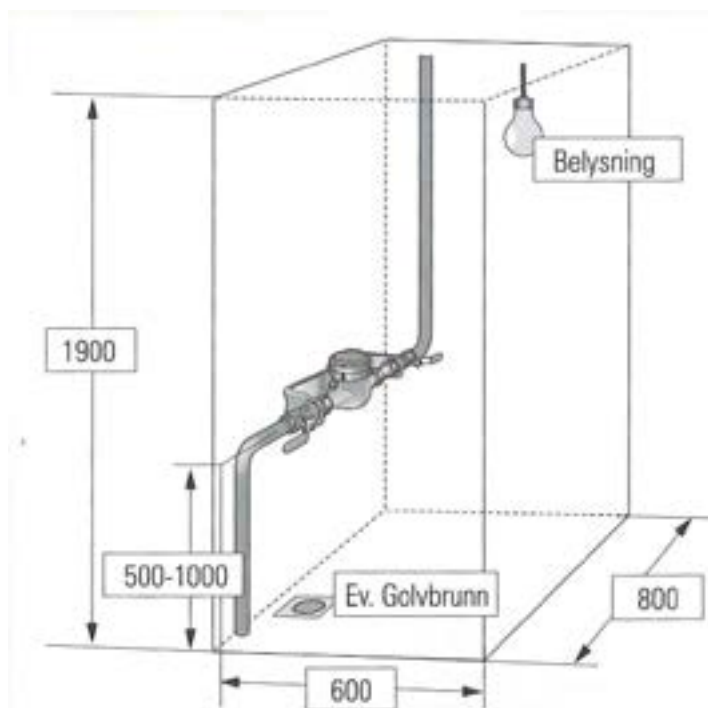
Du bekostar de anordningar som behövs för uppsättning av mätaren och för sammankoppling av övrig installation. Du sätter upp mätarkonsol och ser till att det finns avstängningsventiler på båda sidorna av konsolen.

Gästrike Vatten besiktar och godkänner mätarplatsen innan montering av mätaren kan göras.

Storlek

Villor och småhus brukar ha en mätare med storlek Qn 2,5.

Utrymmesbehov för vattenmätare



Konsultation

Kontakta oss för en konsultation om du är osäker på om mätarplatsen är ok.

Rent dricksvatten

Vatten är ett livsmedel. Allt material som du använder ska vara rent för att du ska slippa bakterier. Det gäller både dig och din entreprenör.

Vattenmätare

När du har kommunalt vatten har du en vattenmätare som visar hur mycket vatten du använder. Förbrukning och mätaravgift ligger till grund för den brukningsavgift som du betalar.



Vem äger mätaren?

Gästrike Vatten levererar och äger vattenmätaren. Vi tar med och monterar den vid besiktning. Det är Gästrike Vatten som sköter om byte, service och eventuell nedmontering av mätare.

Ordna en bra plats

Fastighetsägaren ska ordna en bra plats för vattenmätaren, se baksidan. Om du inte kan sätta mätaren inomhus kan ha en vattenmätarbrunn.

Ansvar för mätaren

Du som fastighetsägare ansvarar för att vattenmätaren inte skadas. Mätaren ska skyddas mot yttre åverkan, värme och kyla. Skador på vattenmätaren ersätts av fastighetsägaren.

Vid skada

Kontakta snarast Gästrike Vatten.

Mätarbyte

Gästrike Vatten byter mätare enligt fastställda intervall utan att det kostar dig något.

Konsol och ventiler

Mätarkonsol, avstängningsventiler och kopplingar till vattenmätaren är din egendom. Kontrollera dem då och då så att de går att stänga av om det behövs.

Läsa av mätaren

Digitala mätare är anpassade för fjärravläsning.

Du som har en analog mätare läser av själv. Mätarställningen registrerar du på "Mina sidor" på Gästrike Vattens hemsida eller så skickar du in avläsningskortet.

Ventil vid fastighetsgräns

Det är endast Gästrike Vatten som får öppna och stänga ventilen vid fastighetsgränsen.



Frostfritt

Du som fastighetsägare ordnar en bra plats för vattenmätaren och ser till att den inte fryser sönder.