

Infobrev för boende i Råbacka vecka 43-44

Vi är även dessa veckor tre arbetslag som jobbar med projektet. Varje arbetslag har en yrkesarbetare och en grävmaskin och de delar på en lastbil. Kontrollanten från Länsmuseum som bevakat de fornlämningar som finns registrerade i området har fullgjort sin plikt i området och enligt vad vi vet så har inga registrerade fynd hittats. Arbetslagen är i full färd med att relinera/infodra alla befintliga ledningar med nya fräscha av plast istället för idag en massa läckande PVC-ledningar för vatten och spillvatten som idag är av betong.

Till berörda boende och företag i direkt anslutning av arbetena med Vatten och avloppsnätet

Under vecka 43-44 kommer de som bor i området **Hyttbacksvägen 1 till 44** och **Råbackavägen 21-31** inklusive **Torsåkersvägen 201-203** att beröras mest. Vi har för tillfället anslutit en del fastigheter i det permanenta vattennätet efter **Hyttbacksvägen** och har påbörjat inkopplingar av permanenta Spillvattennätet med tillhörande LTA-stationer (Avloppspumpar). Efter **Torsåkersvägen och Råbackavägen** har inkopplingen av permanent vatten påbörjats och därefter fortsätter vi med inkoppling av spillvattenledningar i nya stamledningen, där det inte skall vara LTA-stationer utan spillvattnet skall bortföras via självfall som tidigare, men i nya fina ledningar av plastinfodrade betongledningar.

Fram till nu har det medfört och kommer att medföra att det blir en del avstängningar av vatten och gator inom fastigheterna till projektet och naturligtvis vissa hinder i form av maskiner och arbetare. Vi hoppas på förståelse från er för olägenheterna som kan uppstå med vår närvaro i ert område.

SVEAB:s ambition är dock alltid att avstängningarna skall bli så korta som möjligt för att hindra trafiken i minsta möjliga mån. **Vecka 43** kommer vi att försöka påbörja återfylla alla gropar efter Hyttbacksvägen och påbörja återfyllningarna inne på tomterna.

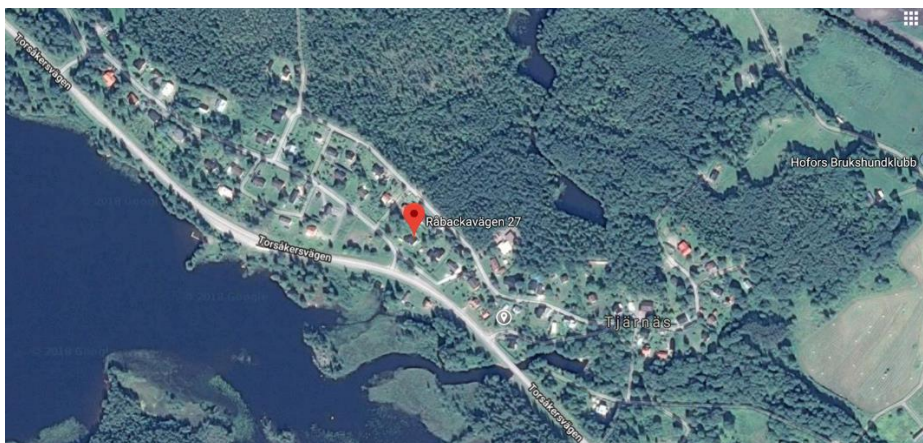
SVEAB:s och vår beställares, Gästrike vattens förhoppning är att detta projekt skall gå så smärtfritt fram som möjligt för alla parter.

Varje avstängning som drabbar eventuella boende i och direkt anslutning kommer att få information i tid för att minimera olägenheter och för att kunna planera om sina normala rutiner.

Information som berör projektet och de boende kommer även att sättas upp på anslagstavlan vid lekplatsen, där för övrigt vår etablering är och där ni kan få en kopp kaffe och en pratstund om vi bara är på plats.

Ni som redan känner att ni kommer att beröras, kontakta någon nedanstående på, SVEAB för information.

Med vänlig hälsning Pekka Jussi/SVEAB



Vid kontakt:

Platschef Pekka Jussi Tel: 0734-206 813 pekka.jussi@sveab.se

Arbetsledare Jonas Berglund Tel: 070-458 75 96 jonas.berglund@sveab.se

www.sveab.se